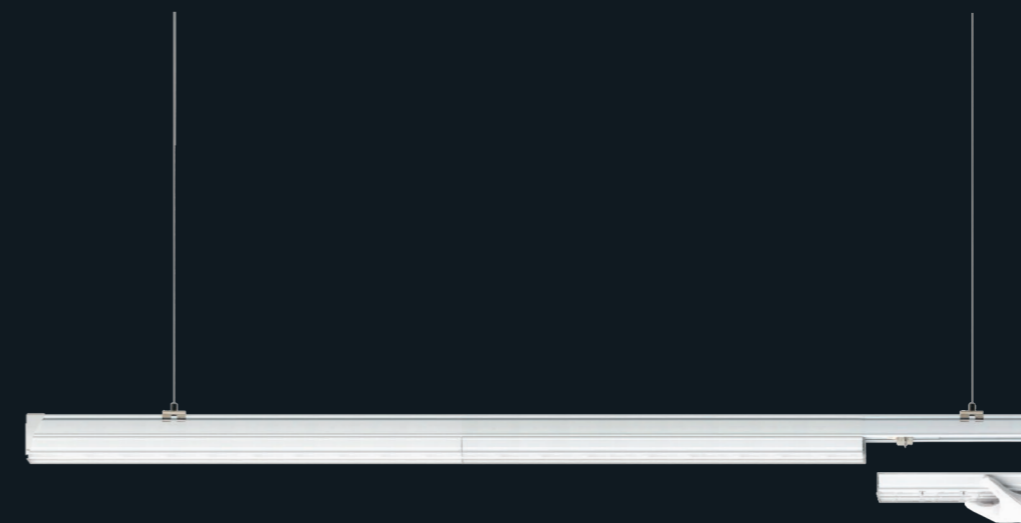
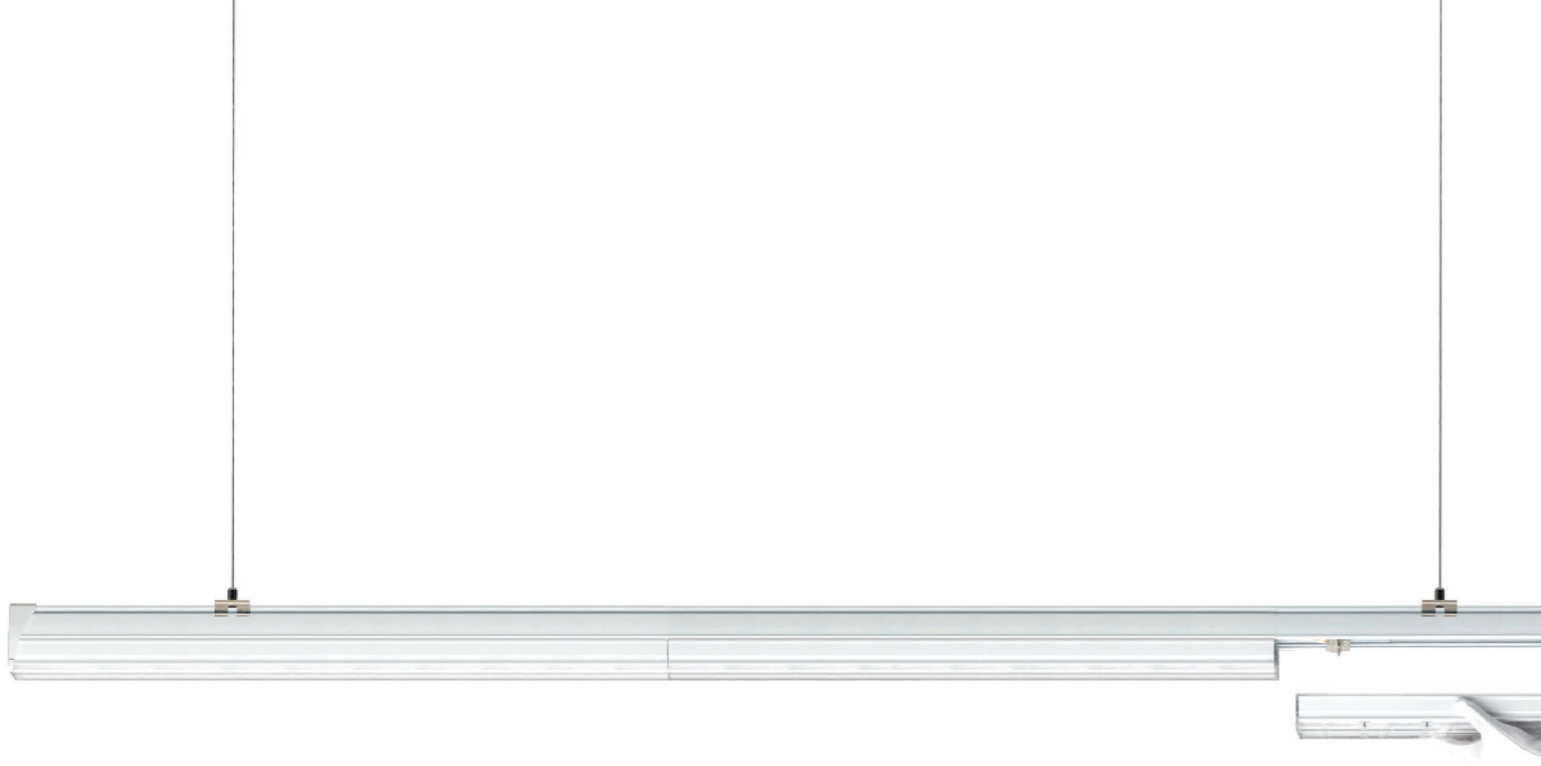


## S-Line Tragsystem



Tragschienen	8
Leuchtenmodul	12
Installation	16
Verbinder / Einspeisung	17
Abhängungen	18
Zusatzmodule	19



## **Das S-Line Lichtbandsystem**

Vielseitig in der Anwendung und  
einfach in der Installation.

Das S-Line System ist ein variables, effizientes LED Lichtbandsystem, das sich an jede Herausforderung anpasst. Es ist die energieeffiziente und wartungsarme Alternative zu den traditionellen Leuchtstofflampen mit einer Vielzahl von industriellen und kommerziellen Anwendungen.

Kosteneffiziente Lichtbandlösung für industrielle, gewerbliche und andere Anwendungen

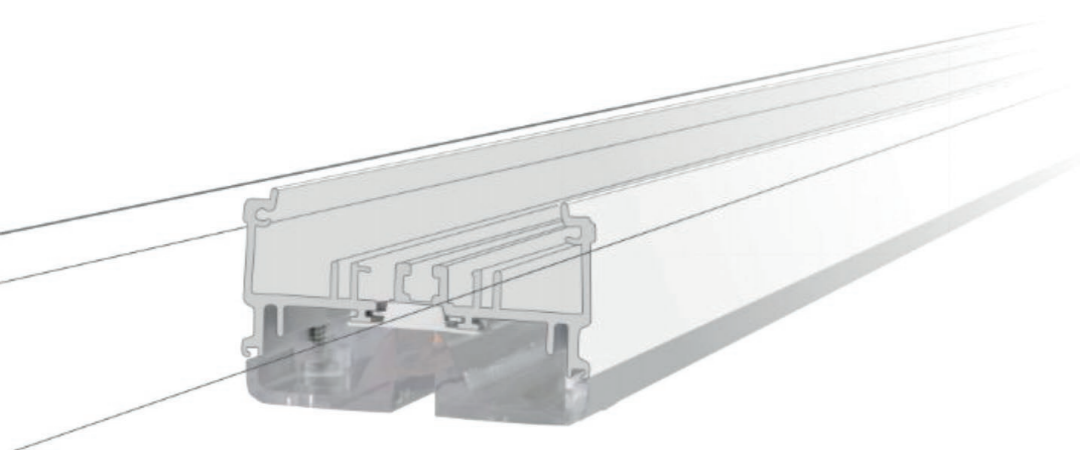
Hervorragende Lichtqualität mit hoher Lichtausbeute für unterschiedliche Anforderungen

Perfekt durchdacht zur einfachen und schnellen werkzeuglosen Montage

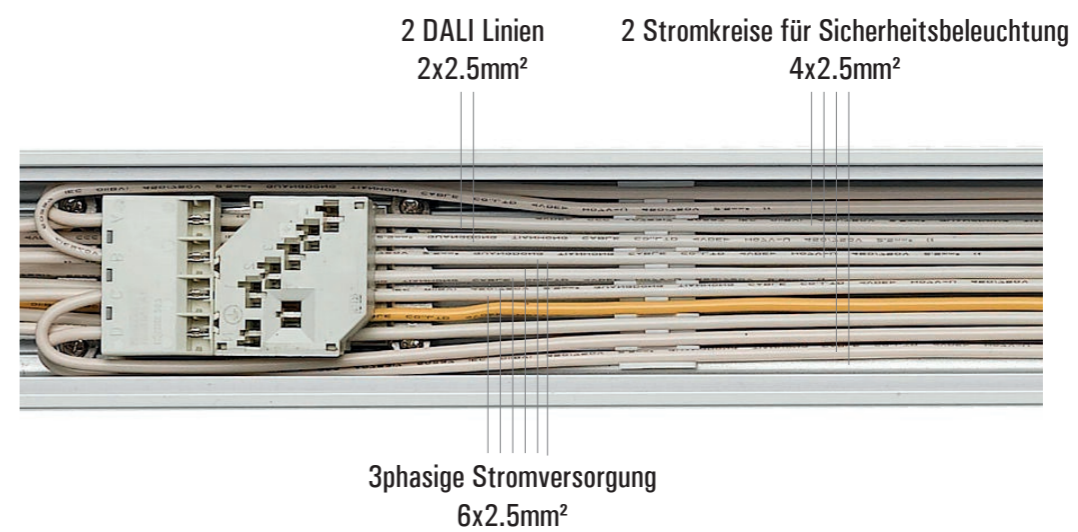
Flexible Lösung - kann schnell und unkompliziert angepasst werden



# Der schwebende Universalträger



## 12polige Tragschiene



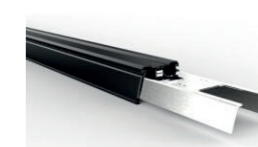
## Oberflächen in



Weiss

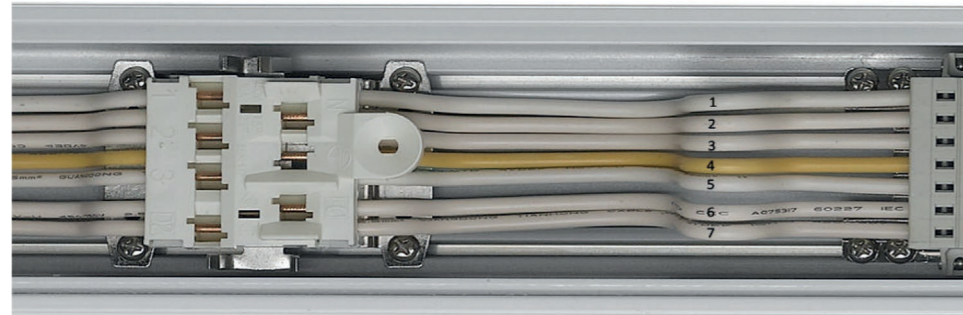


Silber



Schwarz

**8polige Tragschiene**



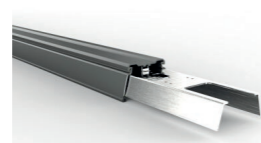
**5polige Tragschiene**



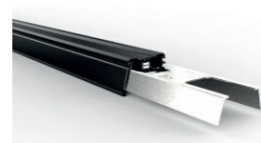
**Oberflächen in**



Weiss

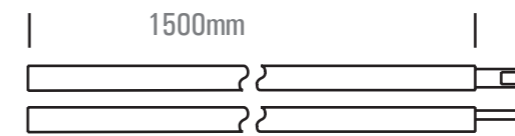
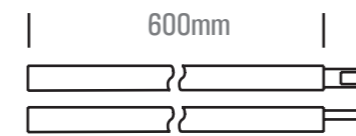


Silber

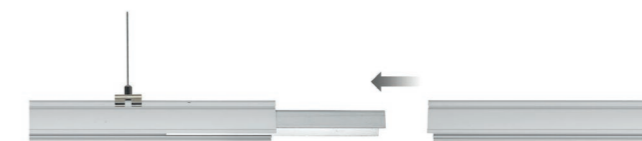


Schwarz

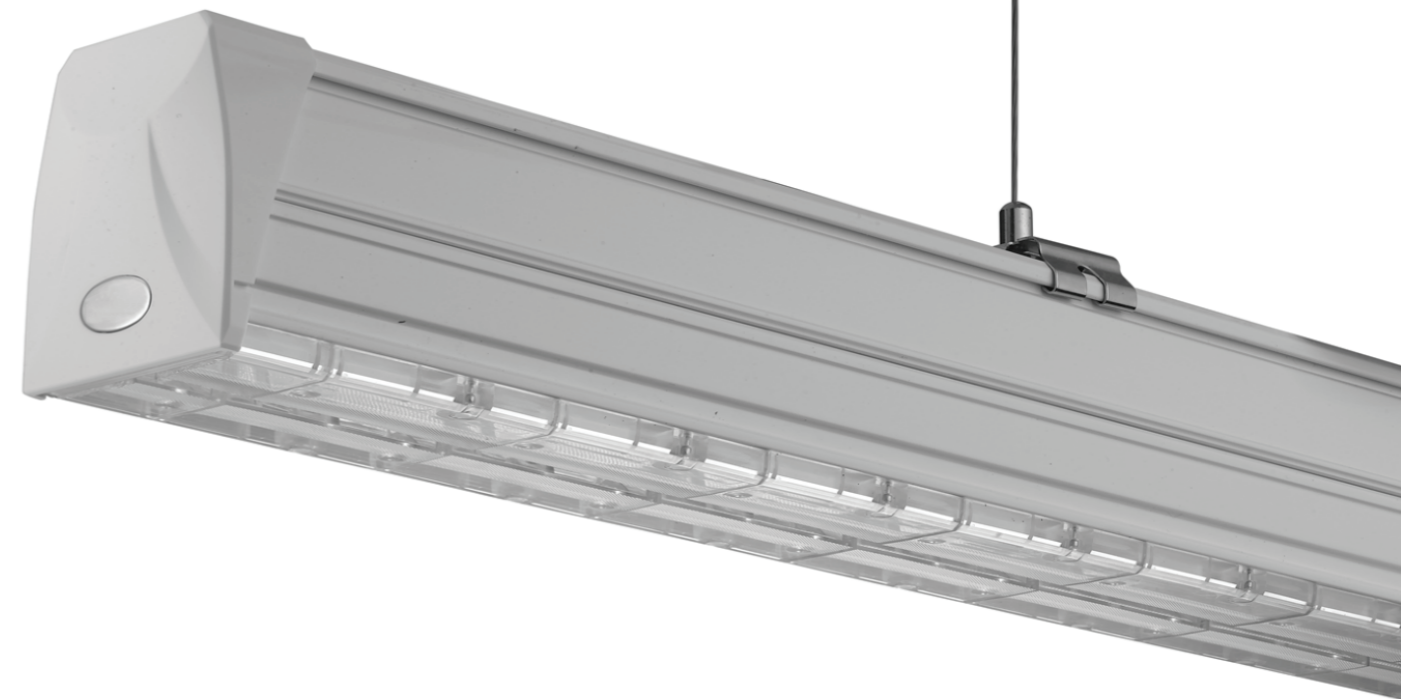
**Großes Sortiment an Tragschienen**

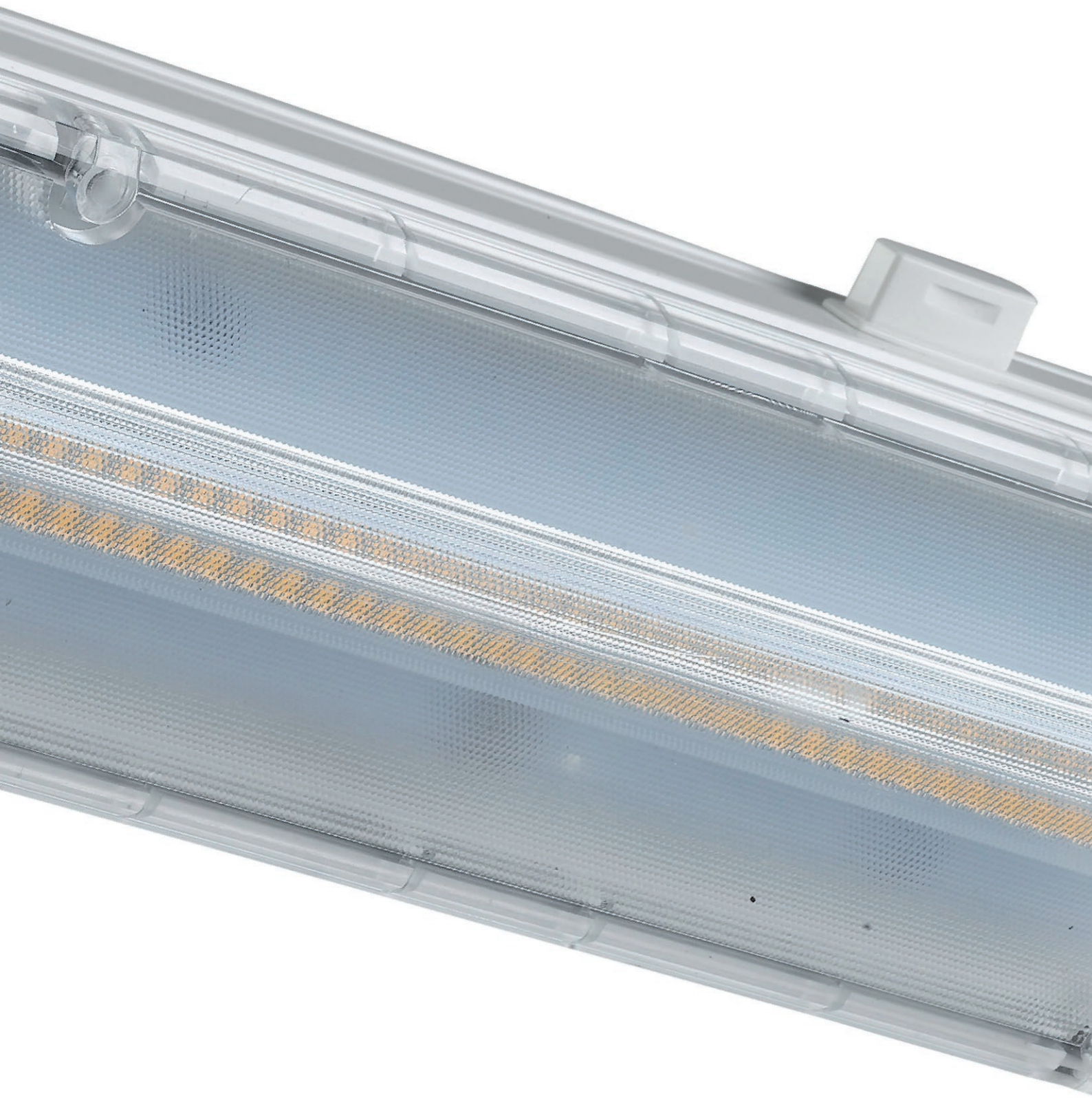


**Einfache Verbindung der Tragschienen**



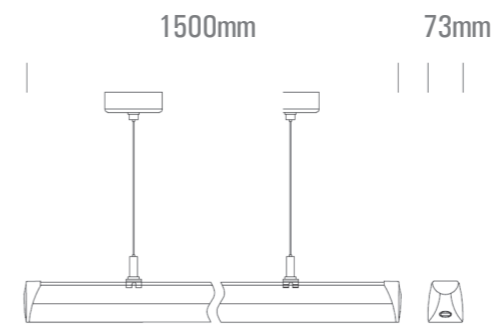
## Das Leuchtenmodul





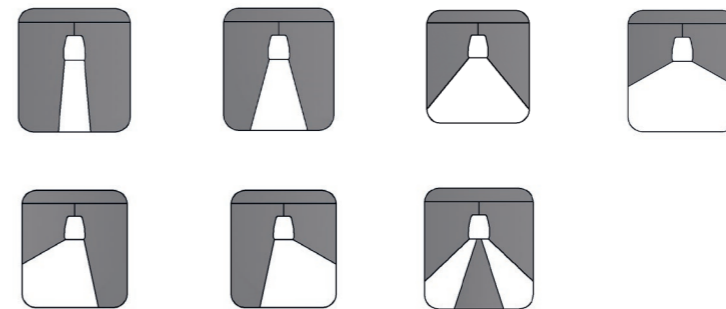
**160lm/W**

**Leuchtenmodul 1500**



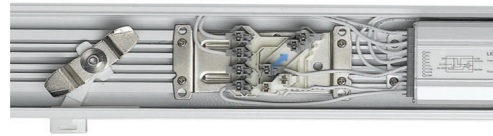
Leistungen: 35W/50W  
CRI: > 80 / optional > 90  
Farbtemperatur: 3000/4000/5000/6000K  
Farben: Weiss/Schwarz/Silber

**Grosse Auswahl an Abstrahlwinkel**



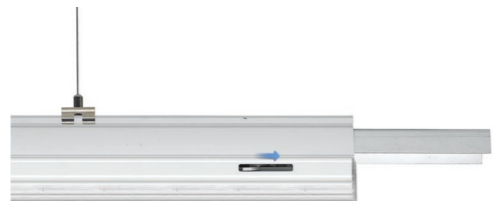


## Installation des Leuchtenmoduls



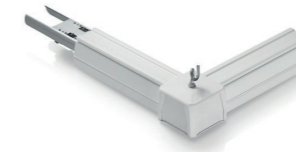
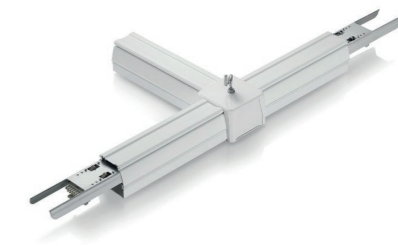
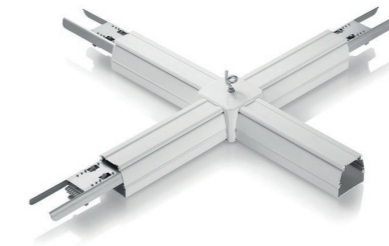
Einfache Phasenauswahl

Elektrische Verbindung mittels WAGO Stecksystems



Verriegelung der Verbindung  
Tragschiene Leuchtenmodul

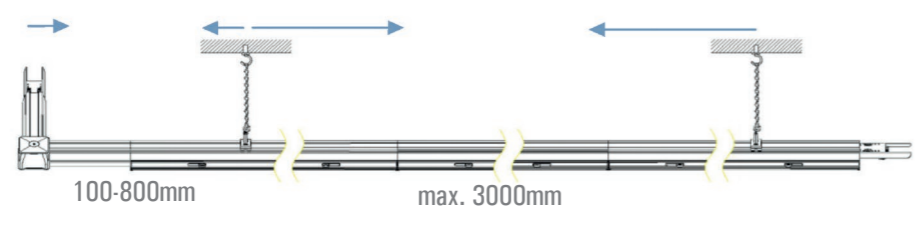
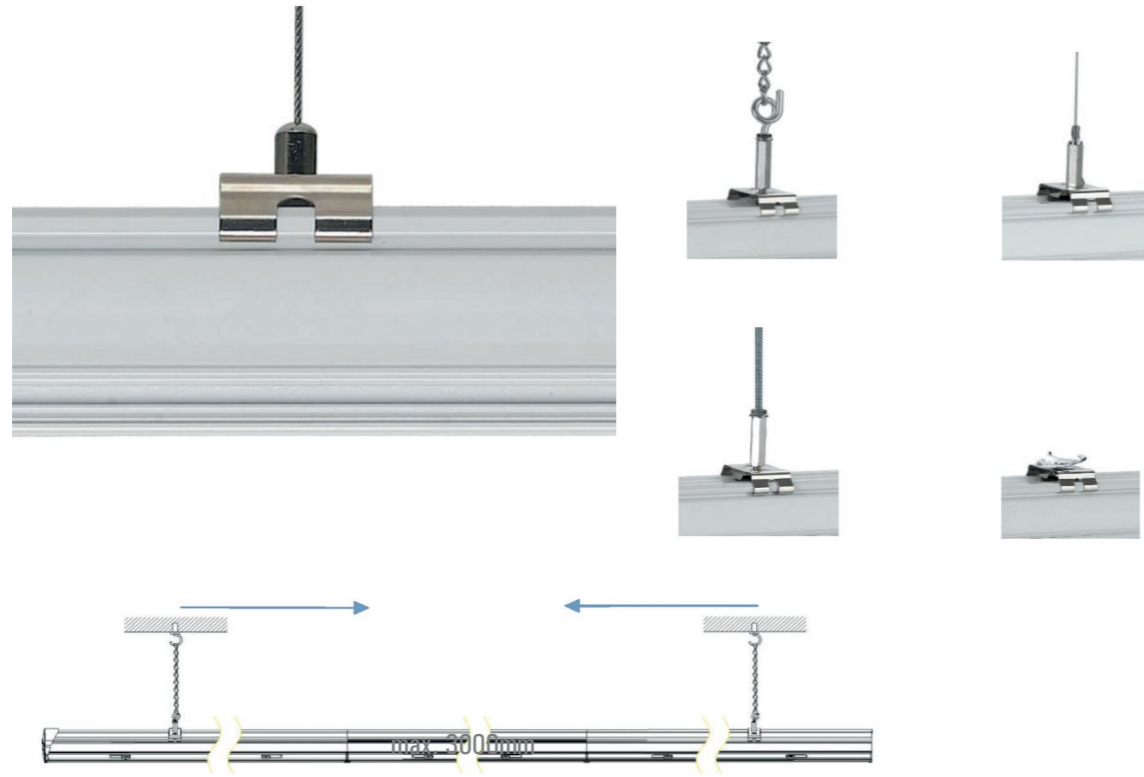
## Die Verbindungsmöglichkeiten



## Die Einspeisemöglichkeiten



## Die Montagemöglichkeiten

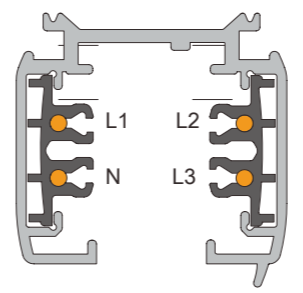
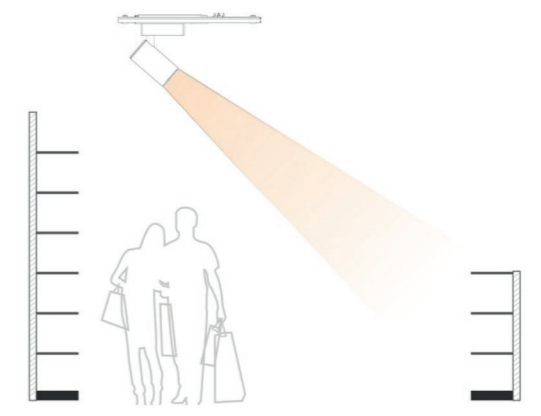


## Blindabdeckung



## Zusatzmodule

### Track Modul



3-phasen Stromschiene



Plug-in System

### Multisensor



Tageslicht- und Bewegungssensor

